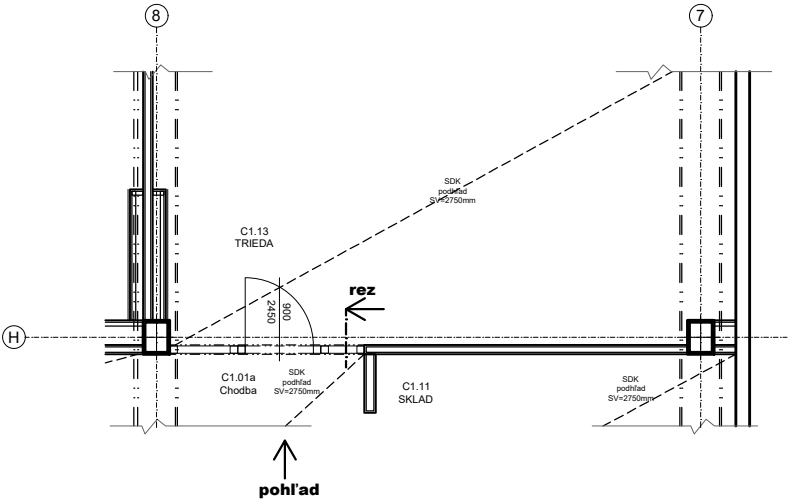


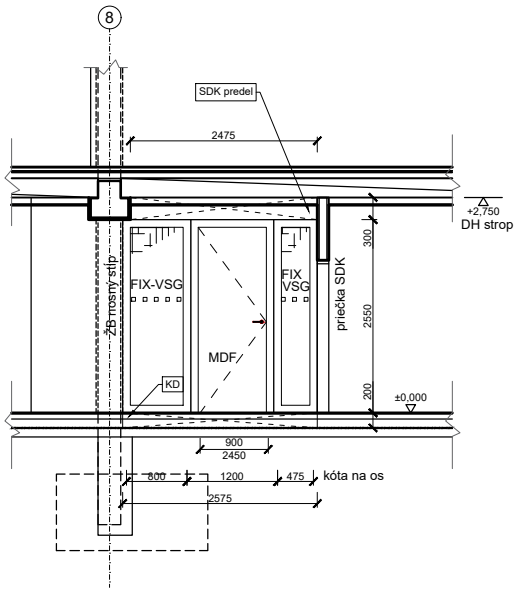
VÝKAZ INTERIÉROVÝCH ZASKLENÝCH STIEN

POL.Č.	SCHÉMA:	POPIS:	PODLAŽIE	POČET
<div><div>Zs05</div><div>-</div></div>	INTERIÉROVÁ ZASKLENÁ STENA: STAVEBNÝ OTVOR: 2575x2550mm ROZMER KRÍDLA: 900x2450mm PLOCHA SPOLU: SPOLU =6,58m2 VÝPLŇ: IZOLAČNÉ DVOJSKLO Bezpečnostné VSG sklo s min. hr. PVB fólie 0,76mm. KRÍDLO: MDF RAL 3012 ZÁRUBEŇ / RÁM: RÁMOVÝ SYSTÉM MATERIÁL A POVRCH: HLINÍK (elox. hliník) FAREBNOSŤ: BÉŽOVOČERVENÁ, RAL - 3012 KOVANIE: KĽUČKA-KĽUČKA ZÁMOK: VLOŽKOVÝ CYLINDRICKÝ PRAH: - NEPRIEZVUČNOSŤ /dB/: MINIMÁLNA POŽIADAVKA NA VÁŽENÚ STAVEBNÚ NEPRIEZVUČNOSŤ ZASKLENEJ STENY: Rw=32 dB SÚČ. PRECHODU TEPLA: - POŽIARNA ODOLNOSŤ: - POZNÁMKA: - ROZŠIROVACIE PROFILY A KONŠTRUKČNÉ DOSKY- SÚČASŤ DODÁVKY - PRED VÝROBOU ZAMERATĽ!		1.PP	-
			1.NP	1
			2.NP	-
			STRECHA	-
			SPOLU	1

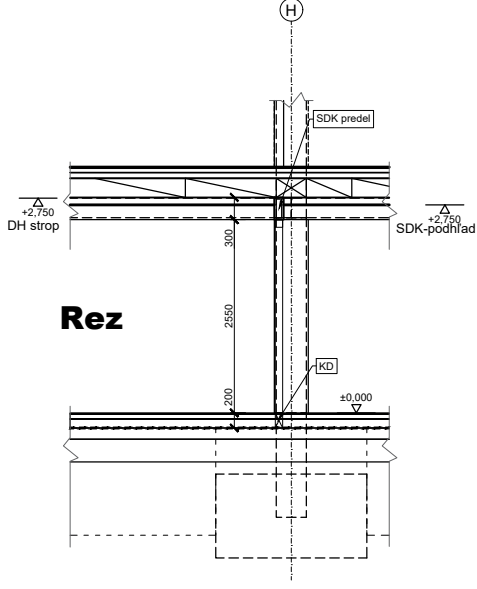
Pôdorys
1.NP



Pohl'ad



Rez



KD - konštrukčná doska